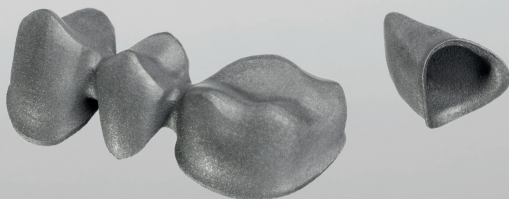


INFINIDENT

SOLUTIONS



NP SLM (CoCr)

Die kostengünstigste Alternative im Lasersinterverfahren

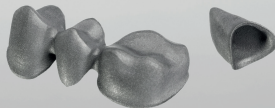
WAK (25 – 500 °C)*

$14,5 \cdot 10^{-6} \cdot K^{-1}$

VICKERS*

min. 320 HV

NP SLM (CoCr)



Best.-Nr. 001-1798DE

INDIKATIONEN

Kronen- und Brückengerüste im Front- und Seitenzahnbereich (auch Vollkiefer) mit maximal vier Zwischengliedern.
Vollanatomische Kronen sowie Brückengerüste.

VORTEILE

- + Homogen und passgenau
- + Hohe Festigkeit
- + Weiterverarbeitung wie gegossene Gerüste
- + Beryllium- und cadmiumfrei, dadurch hohe Biokompatibilität

HINWEISE

Der WAK-Wert von NP SLM (CoCr) ist ideal auf die Verblendkeramiken vieler Hersteller abgestimmt. Die Verblendung kann mit Ihren gewohnten Keramikmassen für Nichtedelmetall-Legierungen erfolgen. Bitte beachten Sie stets die Verarbeitungsanleitung des jeweiligen Herstellers.

ZUSAMMENSETZUNG*

Co	63,5 – 66,0 %
Cr	24,5 – 28,0 %
W	0,0 – 5,4 %
Mo	5,0 – 5,5 %
Andere	<1,0 %

* Typische Werkstoff-Eigenschaften.
Es gelten die veröffentlichten Angaben des jeweiligen Materialherstellers.